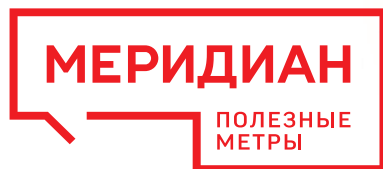


О компании



Доступное жилье от заботливого застройщика

Группа компаний «Меридиан» имеет 17-летний опыт работы на строительном рынке Тюменской области. Мы возвели 61 дом. Более 14 тысяч семей приобрели с нами новое жилье. Мы уважаем наших покупателей и всегда выполняем свои обязательства –

сдаем дома точно в срок. Мы открыты к диалогу с нашими клиентами и партнерами. Купить квартиру в наших проектах может каждый – для этого есть все необходимые финансовые инструменты и решения.

Локация

20 минут

до исторического
центра города

17 минут

до крупных магазинов
Леруа Мерлен, Метро, Ашан,
ТРЦ Кристалл и Калумб


3 минуты

до автобусной
остановки

2 минуты

до детского сада

 Детский сад

 Планируемая
дорога

 АЗС

 Школа

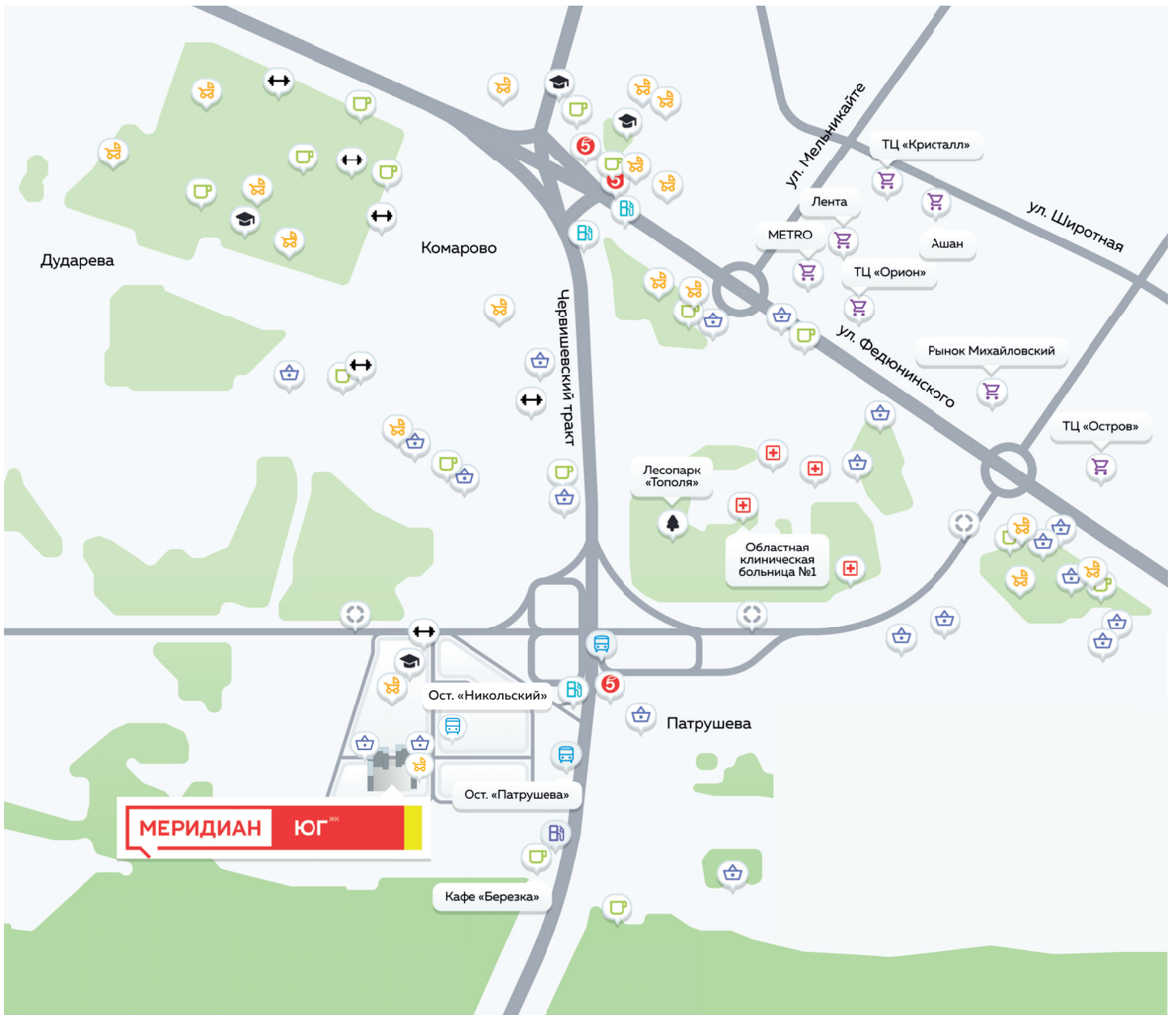
 Магазин

 Больница

 Автобусная остановка

 Лесопарк

 Спортзал



О жилом квартале

«Меридиан Юг» – инновационный продукт городского рынка новостроек от застройщика «Меридиан», который строится в южной части города. Жилой квартал представляет собой модельный ряд квартир – готовых решений для жизни.

Наши эксперты сделали несколько решений квартир, идеально подходящих под сценарий вашей жизни. Каждая квартира в модельном ряду «Меридиана» – это индивидуальный подход к запросам покупателя. Квартира имеет свой уникальный облик. Мы делаем акценты на том, что важно именно вам: удобное рабочее место, продуманная гардеробная, функциональная кухня и многое другое.


«Меридиан Юг» расположен по Червишевскому тракту, всего в 12 км от исторического центра города, в новом развивающемся районе. В перспективе строительство и открытие детского сада, средней школы и магазинов у дома.

За 20 минут можно добраться до центра города на собственном автомобиле, а 11 маршрутов городского транспорта обеспечат максимальную транспортную доступность.

Жилой квартал «Меридиан Юг» состоит из 4-х домов высотой от 10 до 20 этажей с современным двором закрытого типа. В континентальном климате Тюмени холодные зимы и жаркое лето. Поэтому в благоустройстве мы предусмотрели защиту с трех сторон не только от ветра, но и от солнца. При этом южную сторону квартала мы полностью открыли, что позволило нам избежать двора-колодца.

На первых этажах зданий расположатся магазины шаговой доступности. Открытая наземная парковка на 1 379 машиномест обеспечит место для размещения вашего автомобиля.





ГП-1 – дом сдан
ГП-2 – дом сдан
ГП-3 – дом сдан
ГП-4 – I квартал 2025 года

Преимущества



Планировки продуманы до сантиметра



Квартиры, в которых вы захотите жить



Набор из 49 готовых решений



Квартиры с ремонтом или с улучшенной черновой отделкой



Закрытый двор без машин с системой видеонаблюдения



Безбарьерный вход в подъезд



Квартиры с террасами



Уникальное пространство для детей и взрослых



Система телеметрии и видеонаблюдения



Магазины, аптеки, салоны на первых этажах



200 метров до лесопарковой зоны



Колясочные и кладовые в доме



Ощущение дома и чувство безопасности — наши базовые потребности.

Большая закрытая дворовая территория с уникальным благоустройством и наполнением формирует единое пешеходное пространство во дворе.

Игровые площадки для детей, места для взрослых с теньевыми навесами, площадки для командных игр, зоны воркаута, скамейки с перголами, безбарьерный вход в подъезды, удобное пространство холла с местом для хранения велосипедов и колясок — все для того, чтобы вам было комфортно в буквальном смысле на каждом шагу.



Инфраструктура двора ГП-1, ГП-2



1. **Детская площадка с качелями и каруселями**

2. **Пеньки и вертикальный лес**

3. **Резиновые холмы**

4. **Скалодром с двумя горками и лазательными элементами**

5. **Спортивный комплекс для воркаута**

6. **Уличные тренажеры**

7. **Деревянная трибуна**
Место для болельщиков и запасных игроков

8. **Площадка для командного спорта: стритбол / футбол**

9. **Пергола с уличным диваном**
Специальный деревянный навес для большой компании, который служит уютным местом для отдыха, защищает от солнца и является самостоятельным элементом ландшафтного дизайна



10. **Развивающий комплекс для игры с песком**
Эксперименты с песком положительным образом влияют на развитие детей дошкольного возраста. В процессе игры ваш малыш будет развивать воображение, логическое мышление, творческие способности и мелкую моторику рук
11. **Декоративная фигура «Скелет динозавра»**
Центр притяжения для малышей, с которого может начаться увлекательный сценарий игры в песочнице

12. **Декоративные бревна**
13. **Погонажная скамья**
Интересное решение для обустройства места отдыха во дворе, объединяющее в себе место для сидения и клумбу
14. **Уличный шезлонг**
Деревянный шезлонг для отдыха на свежем воздухе

Инфраструктура двора ГП-3, ГП-4



15. Детский игровой домик

Совсем как настоящий. Отличное место для игры в кафе или магазин. Здесь маленькие озорники смогут не только «приготовить» угощение и напитки, но и предложить их «посетителям», которые удобно устроятся на лавочке

16. Вертикальный лес

17. Игровой комплекс с горкой

Весёлое развлечение для малышей до 6 лет

18. Парклет

Актуальный тренд в благоустройстве дворовой территории. Большая зона отдыха и отличное пространство, где можно расслабиться и отдохнуть

19. Скамейка-качели

Отличное место для отдыха влюбленной пары, родителей или детей



20. Уличный шезлонг

Деревянный шезлонг для отдыха на свежем воздухе

21. Пергола с уличным диваном

Специальный деревянный навес для большой компании, который служит уютным местом для отдыха, защищает от солнца является самостоятельным элементом ландшафтного дизайна

22. Канатный городок «Паутина»

Увеличит физическую выносливость, ловкость и разовьёт координацию движений у детей любого возраста

23. Троллей

Горизонтальная тарзанка, которая будет пользоваться популярностью у будущих экстремалов

24. Баскетбольная площадка

Озеленение двора



Клен
остролистный



Липа
мелколистная



Тополь
пирамидальный



Ива ломкая



Черемуха
обыкновенная



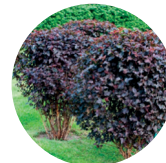
Сосна сибирская



Ель колючая
«Глаука»



Спирея белая



Пузыреплодник
калинолистный



Кизильник
блестящий



Ковыль



Ячмень
гривастый



Кизильник Даммера
стелющийся



Можжевельник
горизонтальный



Мавританский
газон

Покрытие двора



Тротуарная плитка,
белый гранит



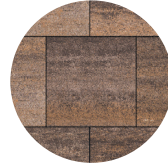
Тротуарная плитка,
хаски белый



Тротуарная плитка,
хаски темный



Тротуарная плитка,
коричневый



Тротуарная плитка,
квадрум, иск-ный
камень



Резиновая крошка,
белая



Резиновая крошка,
терракотовая



Резиновая крошка,
бежевый



Композитная
доска



Галька



Песок намывной
крупный



Грибная трава



Мульча из
древесной коры



Пошаговая
дорожка



Укрепленный
решеткой газон



Асфальт



Щебень

Технологии

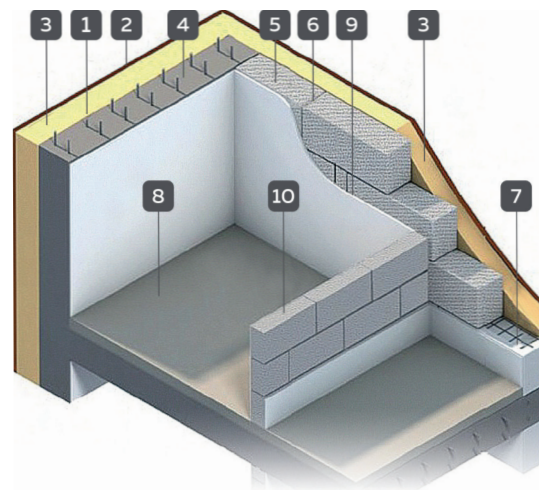
Гармоничный и красивый внешний вид домов в жилом квартале «Меридиан Юг» обеспечен технологией «Мокрый фасад»

Преимуществами являются:

- первая линия вдоль пешеходных дорожек и тротуаров
- безбарьерный вход
- витражное остекление
- удобные подъезды и зоны выгрузки

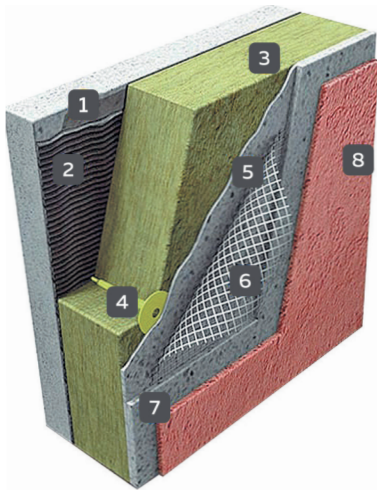
Технология «Мокрого фасада» снижает вероятность попадания холода в помещение, чем минимизирует возможность возникновения конденсата.

Все составляющие технологии изготавливаются одним производителем, что исключает конфликт между материалами и обеспечивает высокую надежность ограждающих конструкций.



Технология строительства монолитного дома

1. Арматура
2. Мокрый фасад
3. Минераловатный утеплитель 150 мм
4. Монолитная стена
5. Керамзитоблок
6. Кладочный раствор
7. Кладочная сетка
8. Стяжка цементно-песочная по грунтованной поверхности
9. Гипсовая штукатурка
10. Перегородочный керамзитоблок 90 мм



Отделка «Мокрый фасад»

1. Основание
2. Клей для приклеивания минеральной ваты
3. Утеплитель (минеральная вата)
4. Дюбель для крепления минеральной ваты
5. Клеевой раствор для армирования
6. Щелочестойкая армированная сетка
7. Кварцевая грунтовка
8. Декоративная грунтовка



Система телеметрии



Горизонтальная разводка отопления

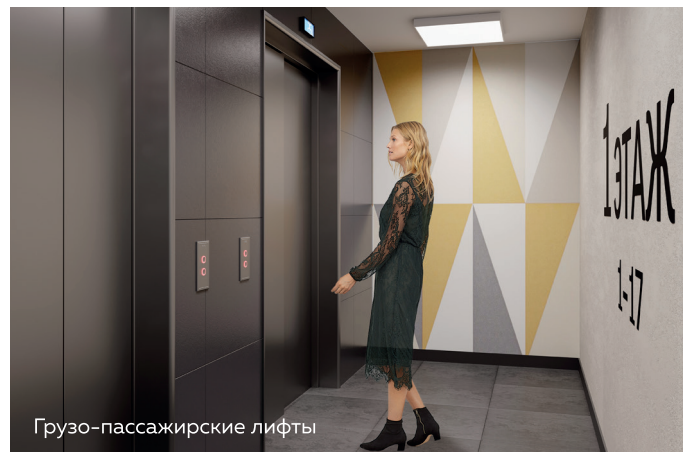


GSM-модуль в лифтах

Места общего пользования



Дизайнерское оформление подъездов



Грузо-пассажирские лифты



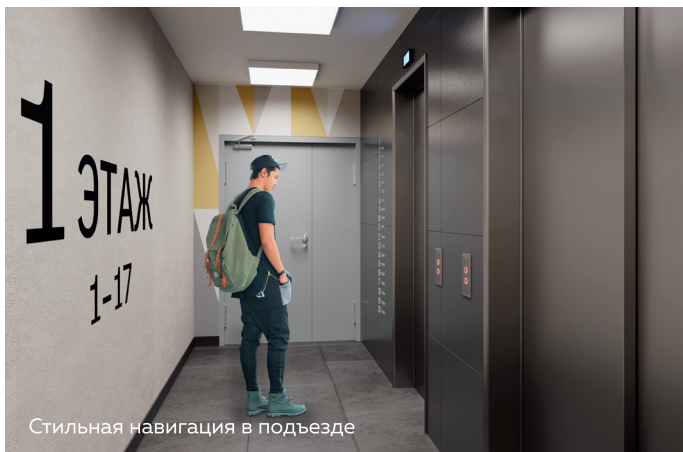
Прозрачная входная группа

Каким может быть дом в такой естественной природной среде? Конечно, открытым и дружелюбным. Безбарьерный вход в подъезд, прозрачная входная группа, удобное пространство холла с местом для хранения велосипедов и колясок, стильное оформление подъезда и этажных площадок с навигацией – все для того, чтобы вам было удобно.



Колясочные на 1 этаже каждого дома

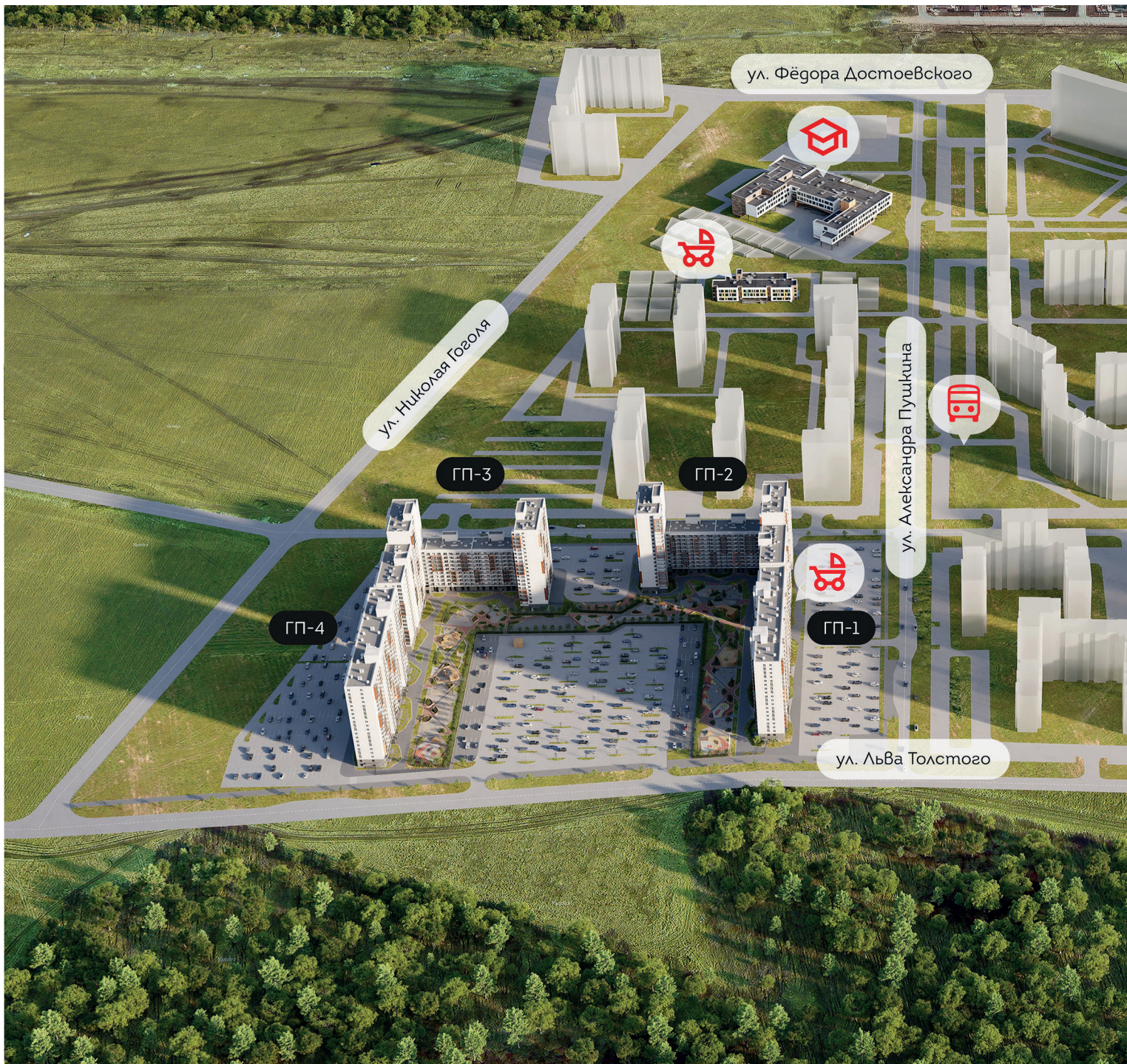
Кладовые на цокольном этаже



Освободите пространство для личной жизни! Коляски, чемоданы, сезонную одежду, инструменты, садовый инвентарь — все, что вам не нужно постоянно иметь под рукой, но время от времени приходится использовать, можно отправить в кладовку.

Кладовые помещения для хранения ваших вещей расположены на подземном этаже. Всего в жилом квартале около 100 таких помещений. Их площадь варьируется от 2,42 до 4,95 м².

Оцените, насколько много у вас вещей, и выберите подходящий по размеру вариант.



ул. Фёдора Достоевского

ул. Николая Гоголя

ул. Александра Пушкина

ул. Льва Толстого

ГП-3

ГП-2

ГП-4

ГП-1



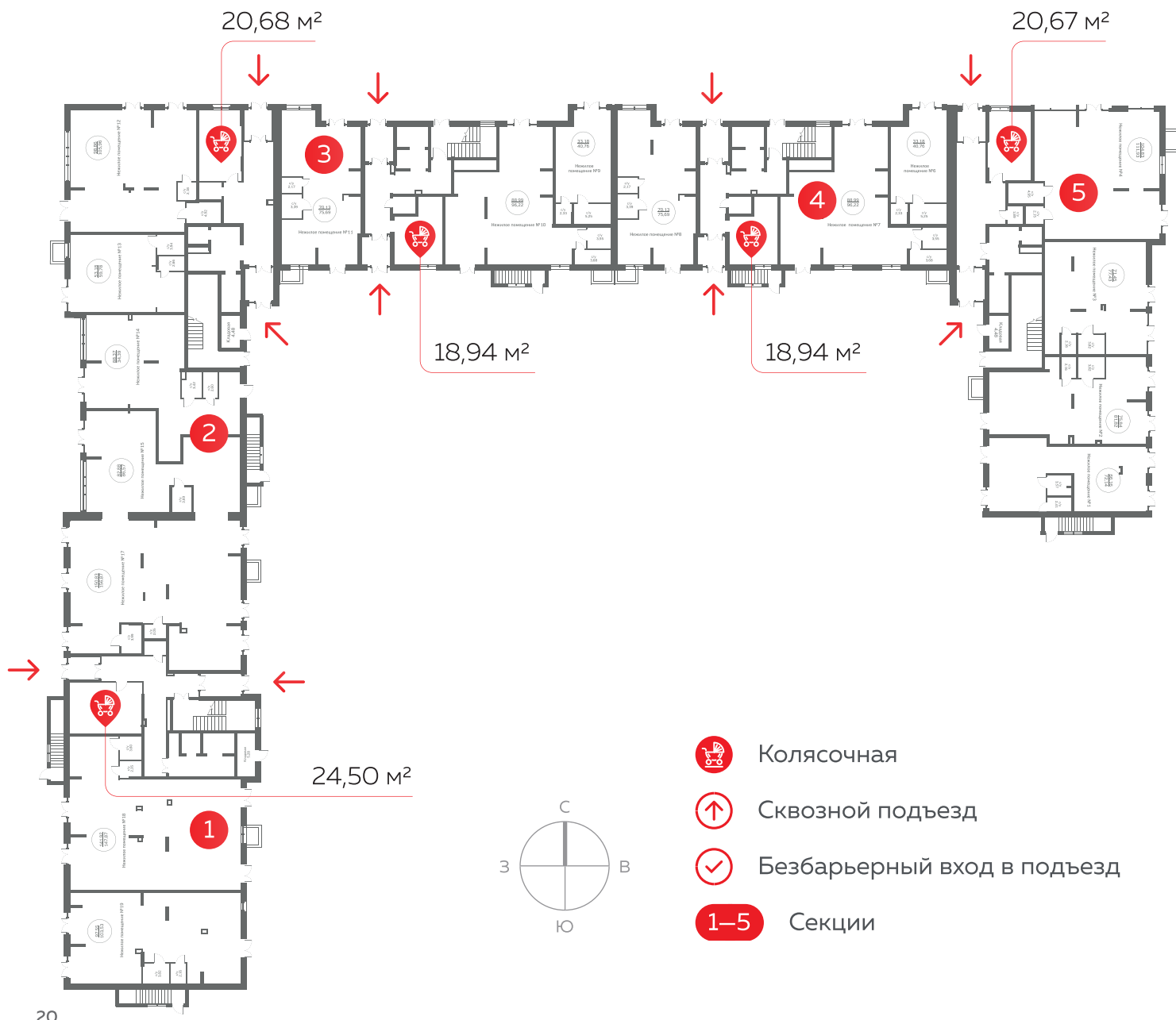
В сторону





ул. Петра Ершова

ул. Михаила Лермонтова

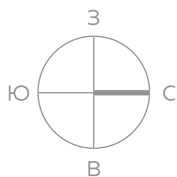
Чепуховский парк

ГП-3. План 1 этажа



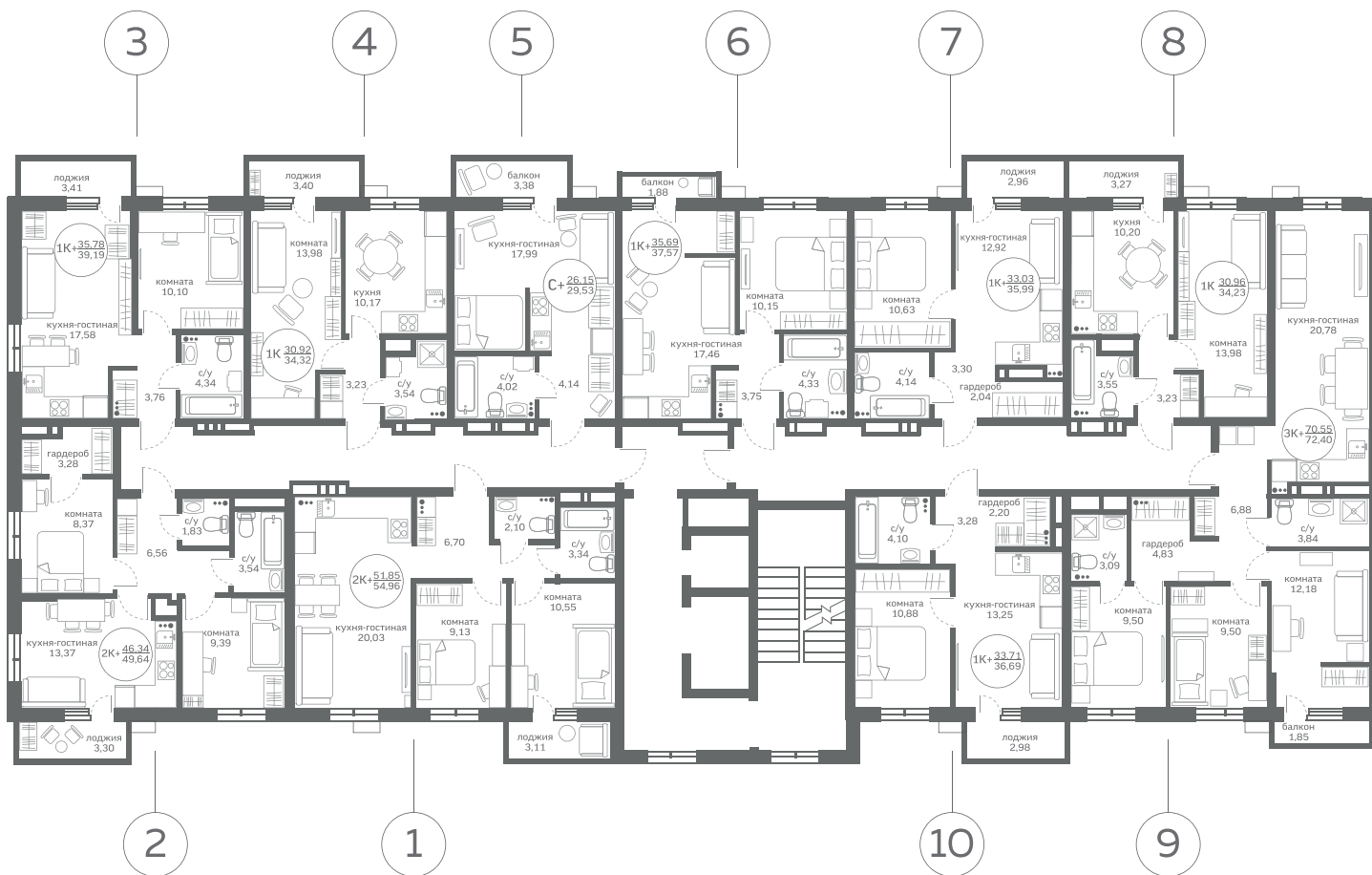
-  Колясочная
-  Сквозной подъезд
-  Безбарьерный вход в подъезд
-  1-5 Секции

План типового этажа ГП-3



1 секция

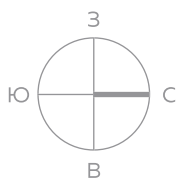
2-17 этаж



План типового этажа ГП-3

2 секция

11-20 этаж

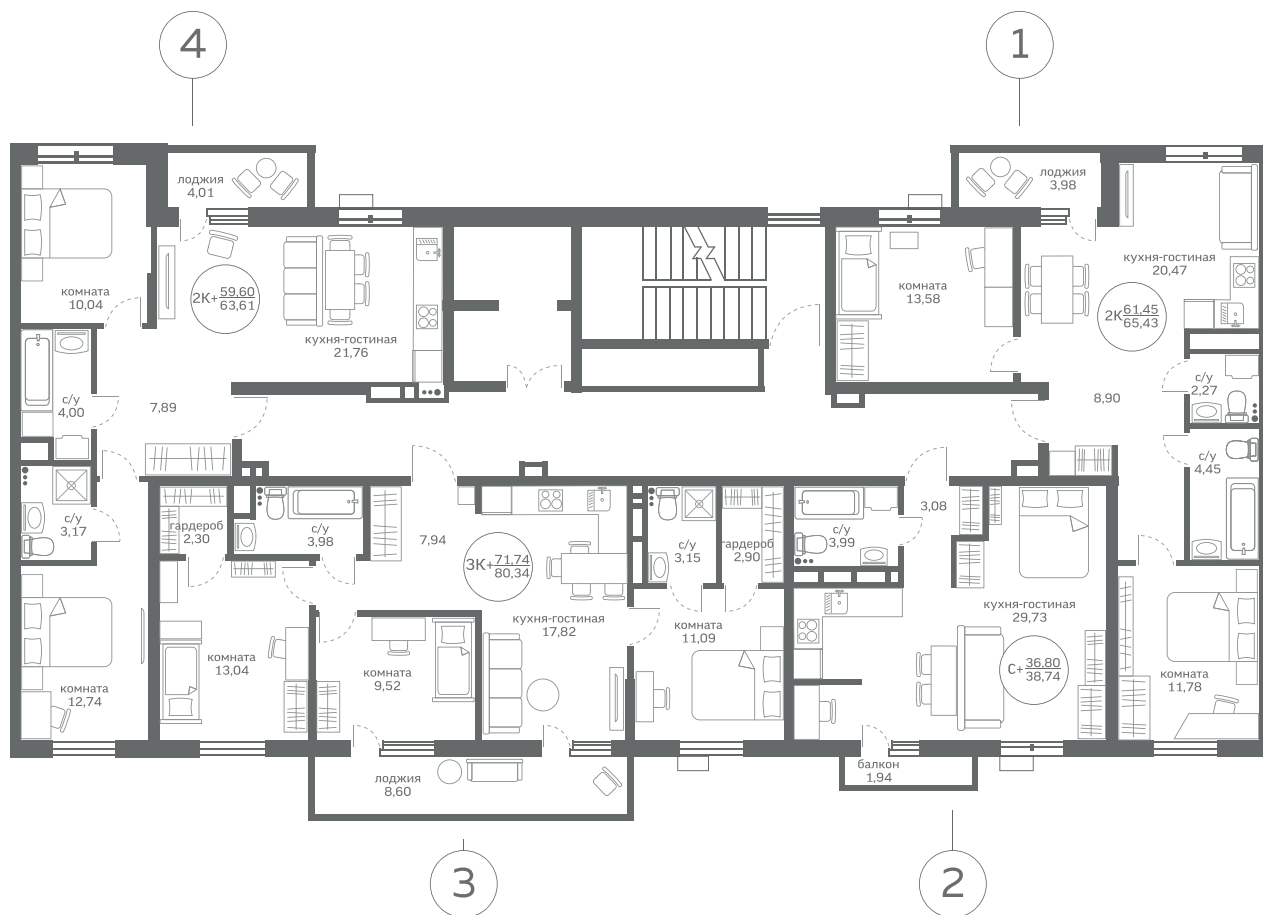
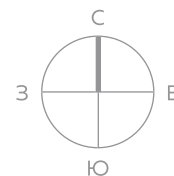


План типового этажа ГП-3

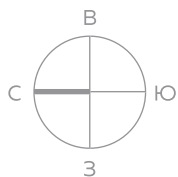
3 секция

4 секция

2-10 этаж

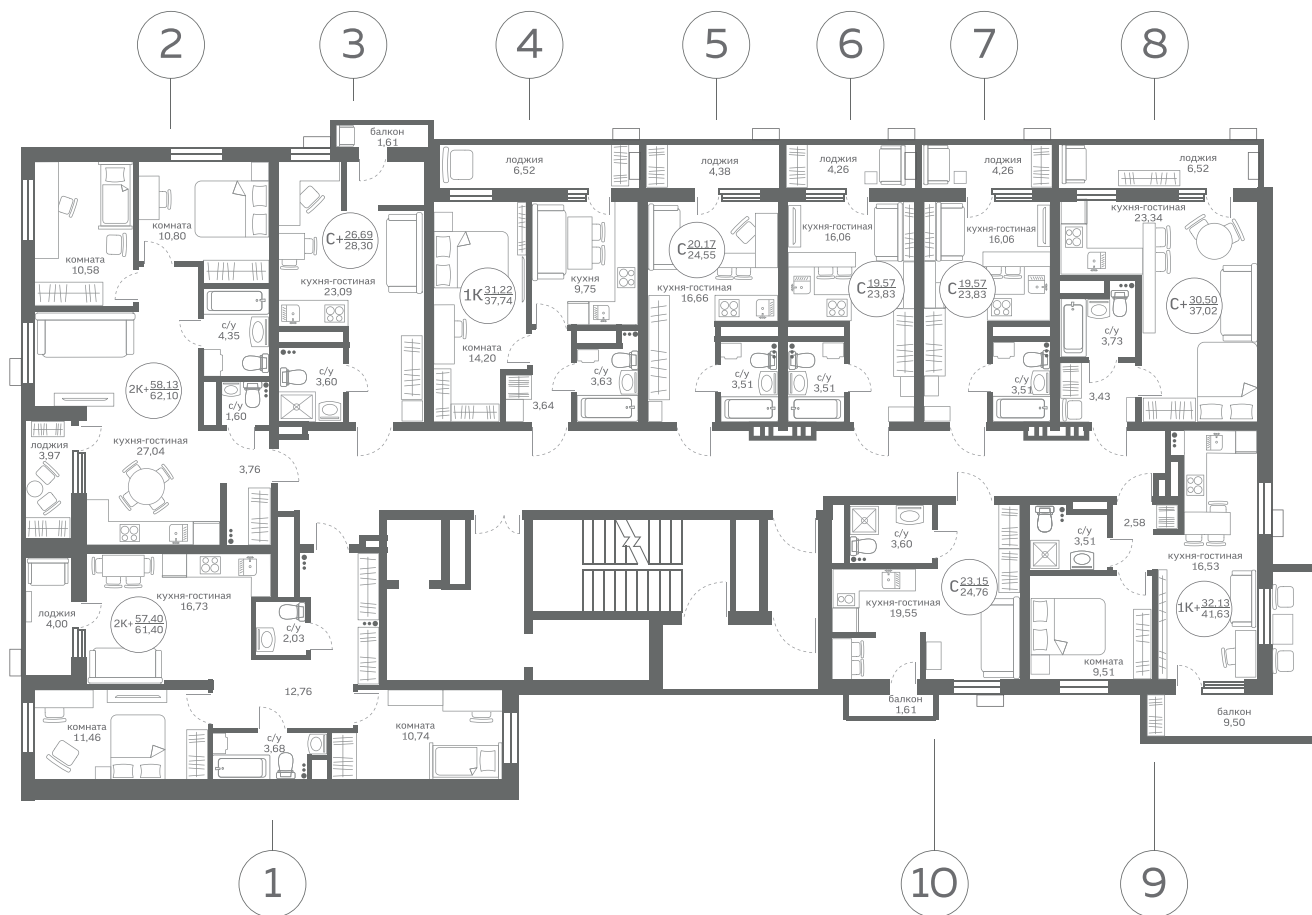


План типового этажа ГП-3



5 секция

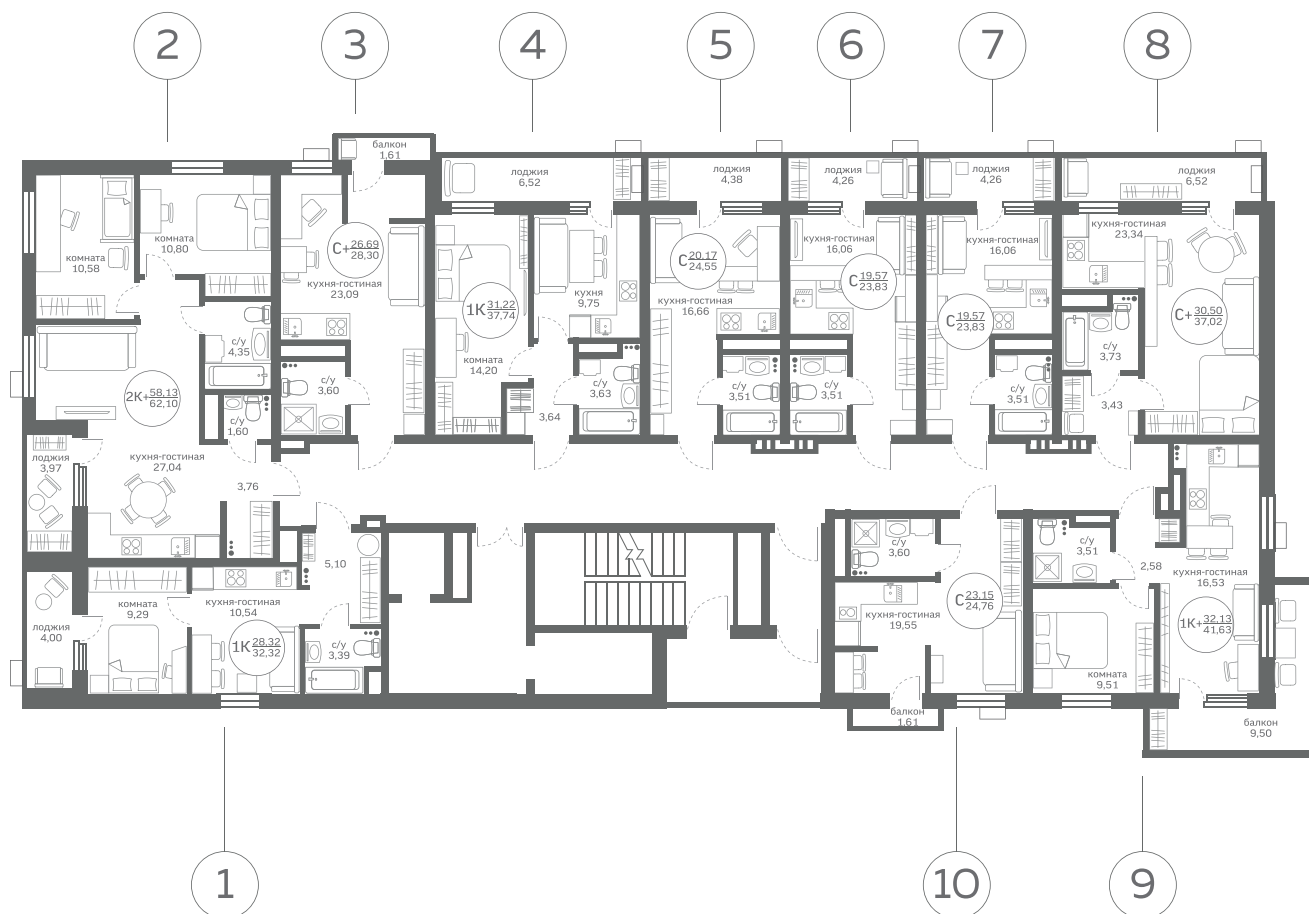
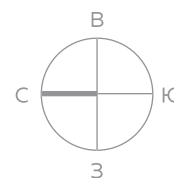
2-10 этаж



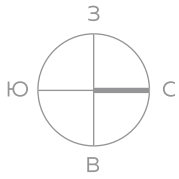
План типового этажа ГП-3





5 секция

11-20 этаж



ГП-4. План 1 этажа

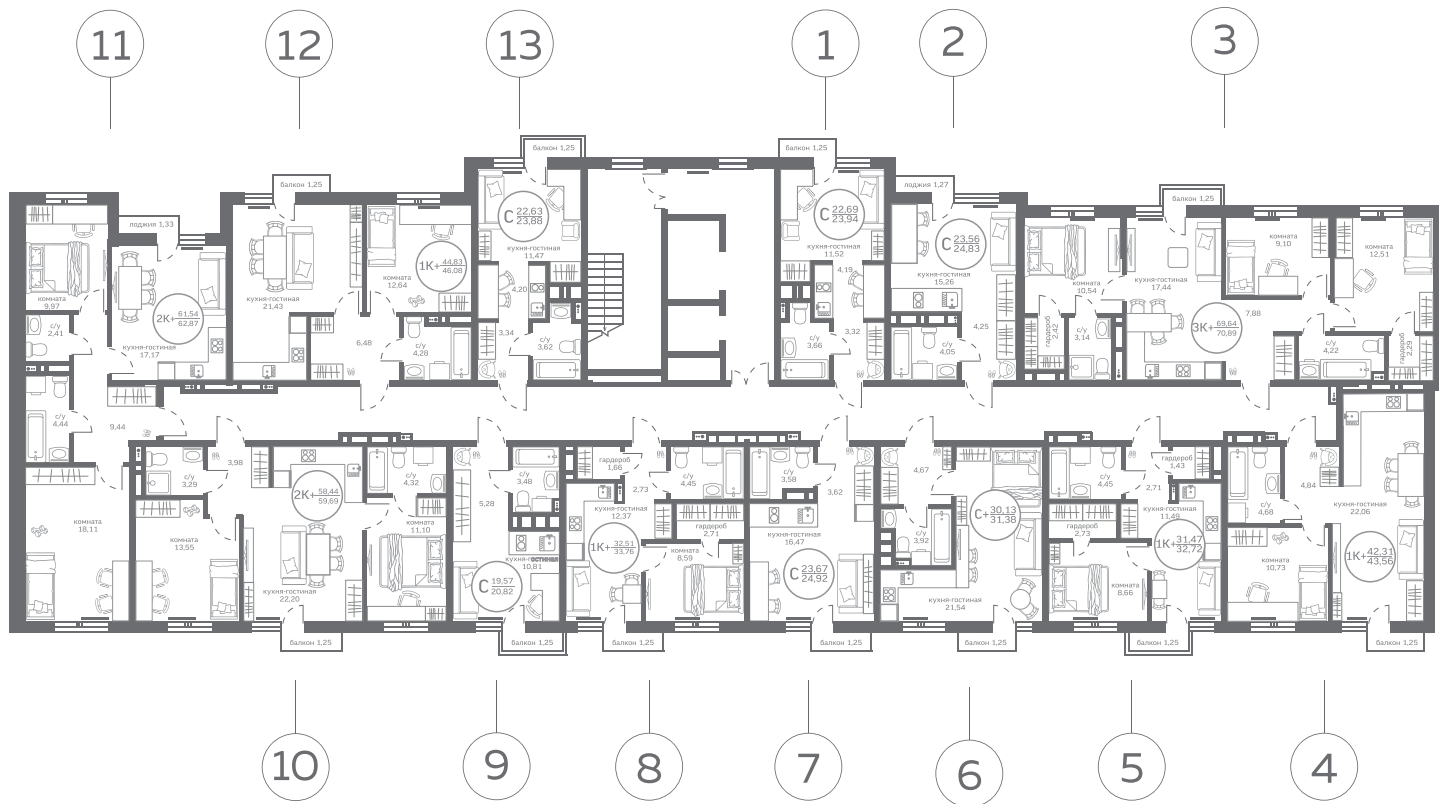
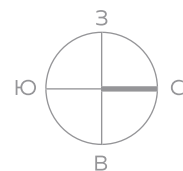


-  Колясочная
-  Сквозной подъезд
-  Безбарьерный вход в подъезд
-  Секции

План типового этажа ГП-4

1 секция

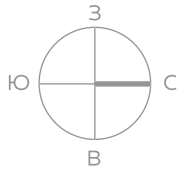
6-9 и 13-16 этаж



План типового этажа ГП-4

2 секция

6-9 этаж



10

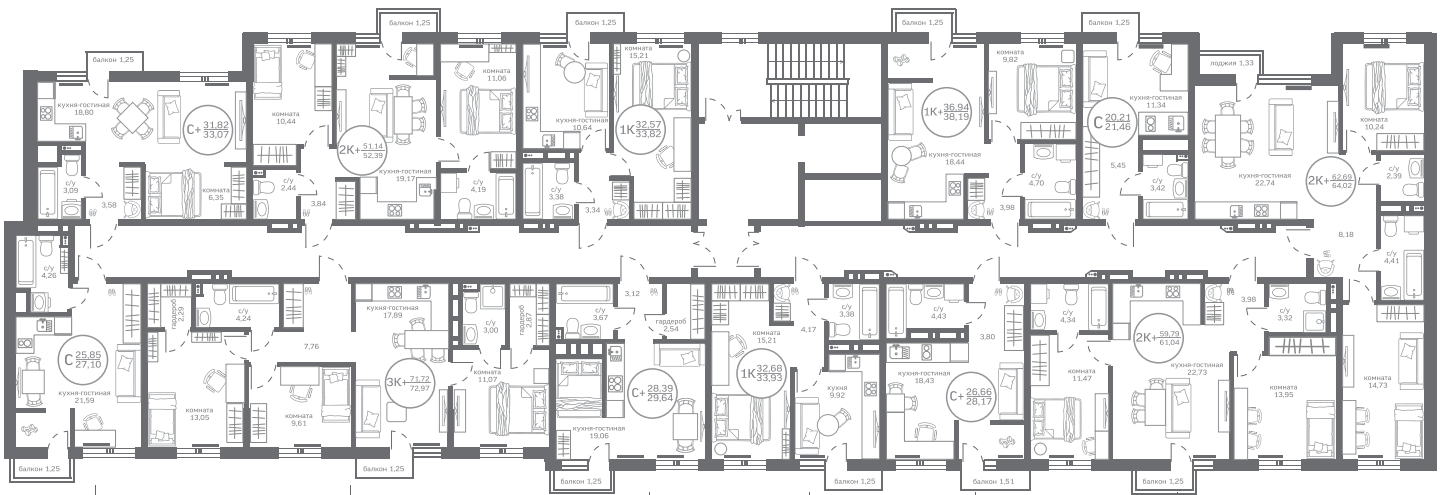
11

12

1

2

3



9

8

7

6

5

4



Гарантия
1 год



Без лишних
затрат



Ремонт включен
в ипотеку

Нужно быстрое новоселье?

Мы предлагаем вам выбрать квартиру с ремонтом в ЖК «Меридиан Юг».

Преимущества покупки квартиры с отделкой

1. Экономия времени: можно сразу въехать в квартиру, купить необходимую мебель и начать жить
2. Отделка от застройщика чаще дешевле, чем аналогичный ремонт, сделанный самостоятельно
3. Отделка только качественными строительными материалами
4. Стоимость отделки входит в общую стоимость квартиры, что удобно, если вы покупаете квартиру в ипотеку
5. Фиксированная цена на ремонтные услуги, которая не растет в процессе выполнения работ





Опции, включенные в ремонт

- Шпатлевание стен
- Оклеивание стен обоями и их окрашивание
- Укладка ламината
- Установка напольных плинтусов
- Разводка электрических сетей
- Установка точечных светильников в спальнях, кухне, санузлах и коридоре
- Установка розеток и выключателей
- Устройство подоконников и откосов из ПВХ
- Монтаж матовых белых натяжных потолков
- Установка системы телеметрии с автоматической передачей данных в УК
- Установка межкомнатных дверей

Купить готовую* квартиру можно с помощью нескольких финансовых решений

ИПОТЕКА

Наш ипотечный брокер сам оформит кредитную заявку и отправит ее в несколько банков. Подберет для вас наилучшее решение. Мы работаем с ведущими федеральными банками – Сбер, ВТБ, Абсолют Банк, Банк Дом.РФ, Уралсиб, ПСБ, Газпромбанк, РосБанк, Альфа-Банк, Сургутнефтегазбанк, Металлинвестбанк, Россельхозбанк, УБРиР, Совкомбанк

ПРОГРАММА «СОТРУДНИЧЕСТВО»

Для жителей районов Крайнего Севера и приравненных к ним местностям (ХМАО и ЯНАО) действуют федеральная и региональная программа переселения «Сотрудничество». Участникам программы в зависимости от стажа работы выдается сертификат на приобретение жилья в Тюменской области, которым можно воспользоваться

МАТЕРИНСКИЙ КАПИТАЛ

Покупка квартиры в новостройке – один из самых популярных способов использования материнского капитала. С нами вы можете внести маткапитал в качестве первоначального взноса по ипотеке, даже если вашему ребенку еще не исполнилось 3 года



*готовая квартира – квартира с завершенным ремонтом, сдается без мебели